

winAktuar : Häufig gestellte Fragen

Stand: 10.05.07 13:15:50

Diese Datei wird ständig aktualisiert. Bitte schauen Sie auf unserer Homepage unter

www.winaktuar.de/downloads/WinAktuarFaq.pdf

nach neuen Versionen.

Falls die angezeigte Datei neueren Datums ist, so laden Sie die Datei herunter und speichern Sie in Ihrem **winAktuar** -Verzeichnis, in der Regel:

C:\Programme\Math.SpezSoft\winAktuar 2006\Dokumente

unter dem Namen *winAktuarFaq.pdf* .

Liste der häufig gestellten Fragen

Das Programm startet nicht.....	3
Wie kann ich im Gutachten unseren eigenen Firmennamen ausdrucken lassen?.....	3
Welche Lizenzen benötige ich für winAktuar?.....	3
Wie ist die Waisenrente in winAktuar zu erfassen?.....	4
Kann ich die Ergebnisse der Berechnungen in anderen Programmen weiterverwenden?.....	4
Wie kann ich die Tastenkombination <str><s> abschalten?.....	6
Ich habe Problem mit dem Updatecheck.....	7
Beim Berechnen erscheint eine Fehlermeldung: „Pfad nicht gefunden:“	8

Frage:

Das **Programm startet nicht** und bringt statt dessen eine Meldung, dass der Organisationsname nicht bekannt ist. Woran liegt das?

Antwort:

Sie haben bei der Installation nicht den korrekten Organisationsnamen eingegeben.

Es gibt zwei Möglichkeiten, die Situation zu bewältigen:

1. Sie müssen das Programm deinstallieren (über Windows-Systemsteuerung-Software) oder über den nochmaligen Aufruf von **winAktuar** Setup.

Dann installieren Sie bitte das Programm neu und achten dabei auf die exakte Eingabe von Seriennummer und Organisationsnamen. Sie finden diese Angaben auf dem Anschreiben und der Rechnung, die der Lieferung beilagen.

2. Sie gehen (mit Administratorrechten ausgestattet) in die Windows-Registry (ausführen von „regedit“). Dort kann der Organisationsname unter HKEY_LOCAL_MACHINE\Software\Math.SpezSoft\PMAktuar\3.5 im Wert "Company" korrigiert werden.

Frage:

Wie kann ich im Gutachten unseren **eigenen Firmennamen ausdrucken** lassen?

Antwort

Sie öffnen die Mandantenverwaltung (<F4>) und gehen zu <Verwaltung><Parameter der Gutachterfirma festlegen>. Sie werden nach einem Passwort gefragt. Dieses ist standardmäßig auf „winaktuar“ eingestellt. (Änderung möglich über <Extras><Passwortverwaltung>). Das jetzt erscheinende Dialogfenster bietet Ihnen die Möglichkeit, die Daten Ihren Bedürfnissen anzupassen. Sie können auch das Logo wahlweise ersetzen oder löschen.

Frage

Welche Lizenzen benötige ich für **winAktuar**?

Antwort

Sie benötigen in jedem Fall die Lizenz für **winAktuar**.

Sofern Sie eine Lizenz für die Richttafeln 2005G bzw. für die Richttafeln 1998 bereits im Hause haben (aus einer anderen Quelle), benötigen Sie keine weiteren Lizenzen.

Ansonsten müssen Sie die Lizenz für die Richttafeln 2005G mit bestellen, falls Sie auch noch mit den Richttafeln 1998 arbeiten wollen, müssen Sie auch die Lizenz dafür mit ordern.

Darüberhinaus müssen Sie nichts tun (keine zusätzlichen Installationsarbeiten etc.), denn die Richttafeln sind in das Programm fest eingebaut.

Mit den Richttafel-Lizenzen erwerben Sie also das Recht, mit diesen Tafeln in **winAktuar** die Berechnungen durchzuführen.

Beispiele:

1. Sie haben die Lizenz für die Richttafeln 2005G bereits anderweitig erworben und möchten nicht mehr mit den 98-er Tafeln rechnen.

Dann bestellen Sie lediglich die Lizenz für **winAktuar**.

2. Sie verfügen über keine Lizenz, möchten zu Vergleichszwecken und für die Steuerbilanz 2005 noch mit den alten Richttafeln arbeiten.

Dann bestellen Sie folgende Lizenzen: **winAktuar**, Richttafel 2005G, Richttafel 1998.

3. Sie möchten ab sofort nur mit den neuen Tafeln arbeiten und haben die Lizenz für die Richttafeln 2005G nicht im Haus.

Dann bestellen Sie folgende Lizenzen: **winAktuar**, Richttafel 2005G.

Frage

Wie ist die **Waisenrente** in **winAktuar** zu erfassen?

Antwort

In winPr konnte die Waisenrente nur als Zuschlag zur Witwenrente bewertet werden, z.B. Wwe.rente 60% der Altersrente, Waisenrentenzuschlag 3% -> das Programm rechnete mit 63% Witwenrente. Dieses Verfahren ist nicht mehr zulässig.

Wie läuft das in winAktuar?

1. Waisenrenten werden steuerlich nicht mehr anerkannt!

2. Für die Handelsbilanz wird man u.U. dennoch Waisenrenten bewerten wollen (obwohl die Rückstellungsbeträge in der Regel sehr niedrig sind und der Aufwand eigentlich nicht lohnt...)

2.1. *Bereits laufende Waisenrenten*: Sie legen eine Versorgungsgruppe "Waisen" o.ä. an und definieren als Personenstatus "Waisenrentner". Die Waisen werden ganz normal als Personen zu dieser Gruppe angelegt

2.2. *Anwartschaften auf Waisenrenten*

Da müssen Sie leider ein bisschen tricksen, aber dafür bekommen Sie korrekte Ergebnisse: für jeden Waisen legen Sie die gleiche Person noch einmal an, der die Hauptversorgungszusage erteilt worden ist. Die Grundversorgung (Alters-, Invaliden-, Witwenrente) wird in einer ersten Versorgungsgruppe und der Versorgungsberechtigte ("Müller") dieser Gruppe zugeordnet. Dann definieren Sie eine zweite Versorgungsgruppe "Anwartschaft Waisenrente", in der nur eine Hinterbliebenrente in Höhe der vorgesehenen Waisenrente eingetragen wird. Zu dieser Gruppe tragen Sie so viele Personen (alles Kopien von "Müller") ein, wie es Waisenrentenanwärter gibt. Sie markieren die individuelle Witwenrentenberechnung und tragen als Partnerdaten jeweils die Daten der Kinder ein.

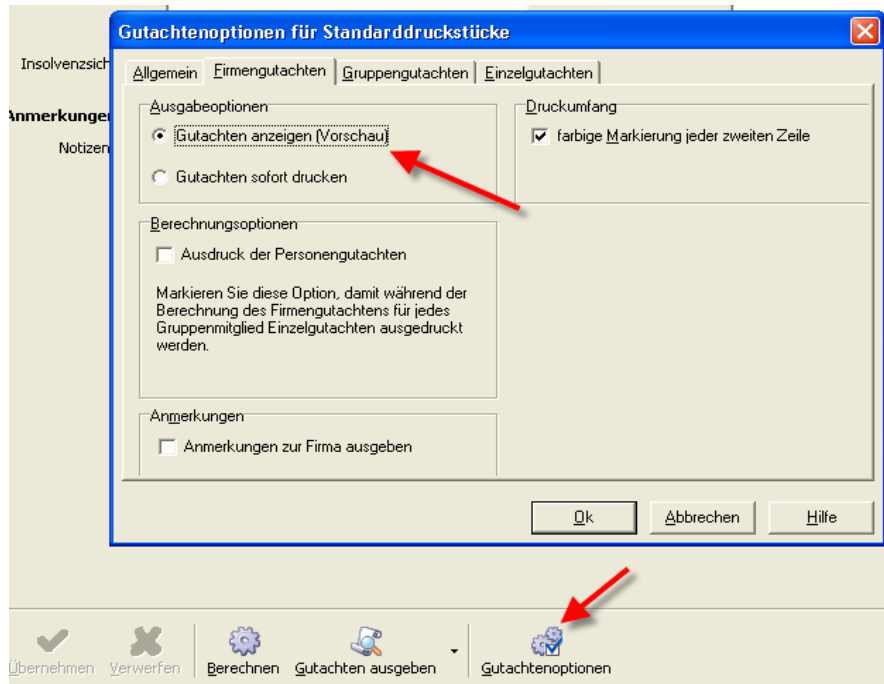
Frage

Kann ich die Ergebnisse der Berechnungen in anderen Programmen weiterverwenden?

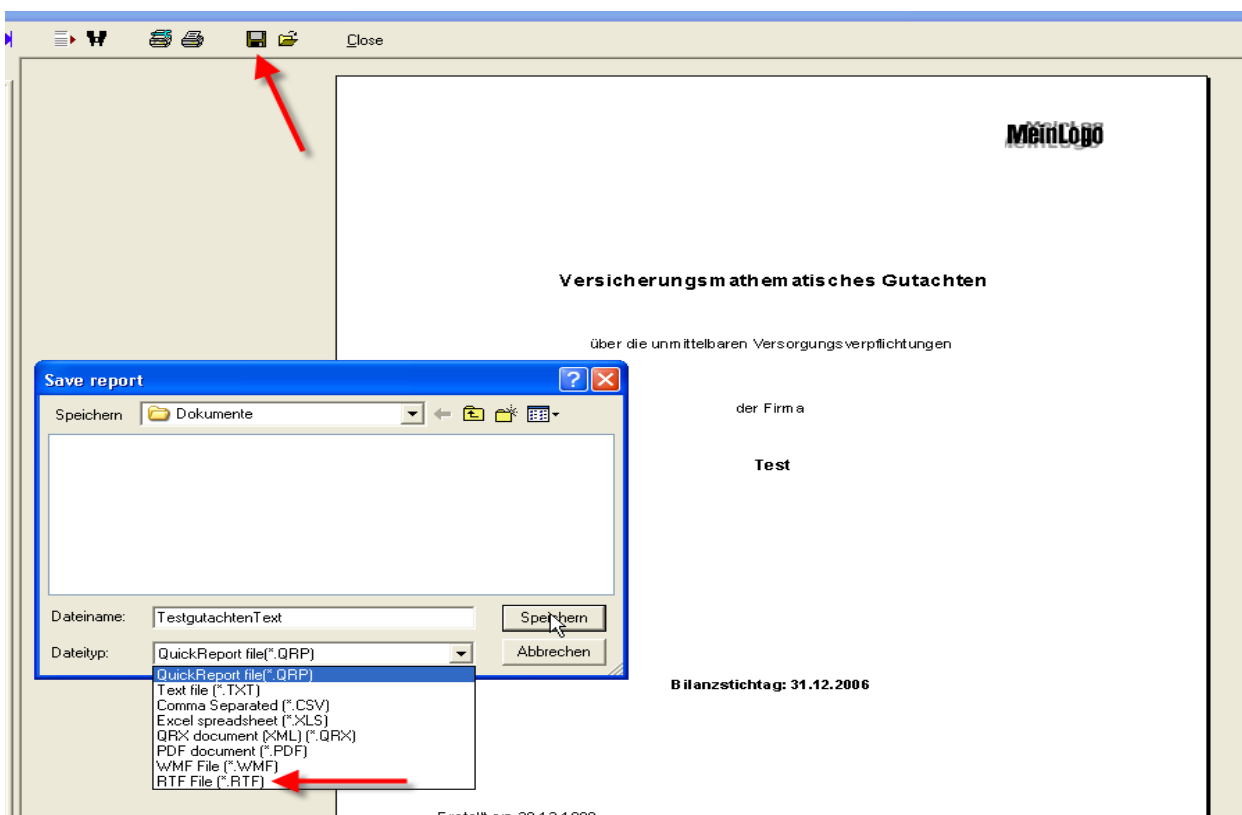
Antwort

Selbstverständlich! Sie können sich alle Ergebnisse vor dem Druck am Bildschirm anzeigen

lassen. Hinweis: Markieren Sie dazu in den <Gutachtenoptionen> die Option „Gutachten anzeigen (Vorschau)“.



Sie können diese Vorschau in einem beliebigem Verzeichnis speichern. Als Ausgabeformate stehen Ihnen unter anderem *.rtf (für die problemlose Bearbeitung mit Word, OpenOffice etc.) und *.xls (für Excel, OpenOffice etc.) zur Verfügung.



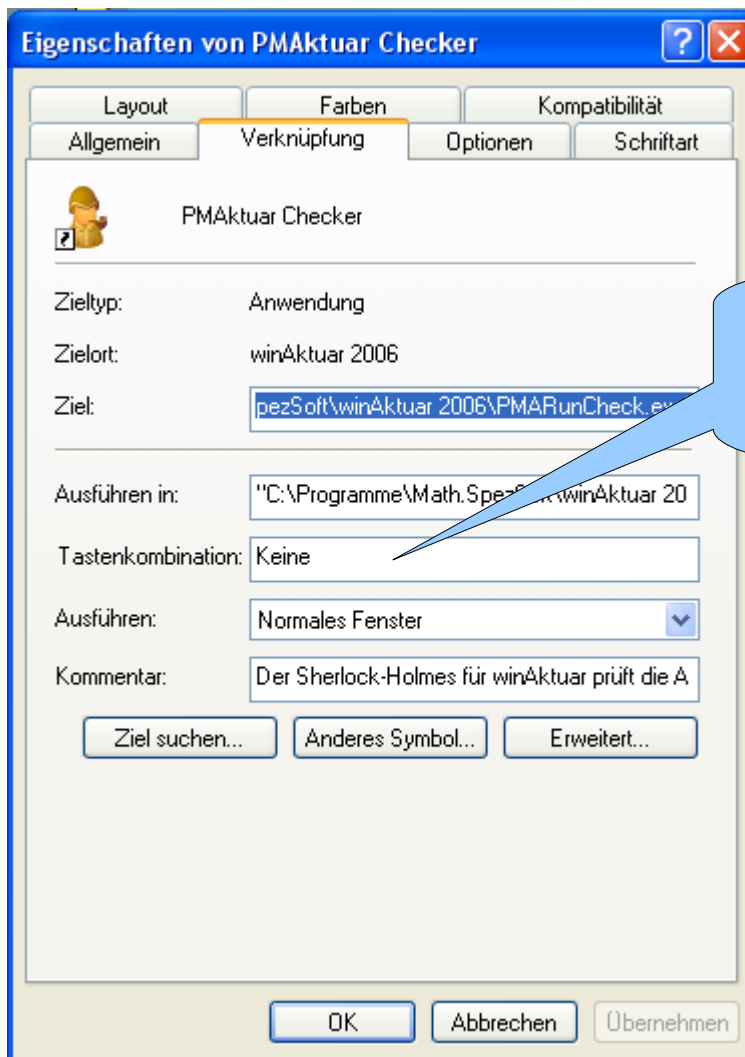
Frage:

Wie kann ich die Tastenkombination <str><s> abschalten?

Antwort

Durch <str><s> wird bei einigen Installationen von winAktuar das Programm PMAktuarchecker in der DOS-Box aufgerufen. Dies ist lästig, wenn die Tastenkombination <str><s> anderweitig benötigt wird. Die Tastenkombination lässt sich allerdings ganz einfach ausschalten über das Eigenschaftenfenster von PMAktuarchecker. Wie geht das?

Stellen Sie sicher, dass Sie Administratorrechte haben. Gehen Sie über <Start><Alle Programme><winAktuar> mit dem Mauszeiger auf das Programm „PMAktuar Checker“. Betätigen Sie die rechte Maustaste und klicken Sie in dem jetzt erscheinenden PopUp-Fenster auf Eigenschaften. Falls im Feld „Tastenkombination“ „Strg S“ eingestellt ist, ändern Sie den Eintrag auf „Keine“. Dazu mit der Maus in das Feld klicken und die <Rückwärts löschen> (<Backspace>) - Taste drücken. Anschliessend drücken Sie die OK-Taste: fertig! Dann müssen Sie den Rechner neu starten, damit die Änderungen wirksam werden.



Frage

Ich habe Problem mit dem Updatecheck, der von **winAktuar** nach dem Programmstart durchgeführt wird. Was kann ich tun?

Antwort

Die Schwierigkeit liegt höchstwahrscheinlich darin begründet, dass Sie keinen Internetzugang haben. Entweder ist dieser unterbrochen oder eine Firewall hindert **winAktuar** am Zugang zum Internet.

Arbeiten Sie mit Windows XP, so lässt sich dies über das Sicherheitscenter in der Systemsteuerung ändern. Sie müssen **winAktuar** explizit als Ausnahme eintragen. Wenn Sie sich nicht selbst an den Einstellungen zu schaffen machen wollen, ziehen Sie Ihren Systemadministrator zu Rate.

Die andere Möglichkeit: Sie schalten den Updatecheck in **winAktuar** aus: Im Menü <Extras> <Grundeinstellungen> finden Sie eine Checkbox „Auf Updates prüfen“. Entfernen Sie durch ein Mausklick das Häkchen.

Allerdings: Sie müssten dann evtl. Updates manuell vom Internet herunterladen und das Updateprogramm ausführen, aber auch das ist einfach und schnell erledigt. Lassen Sie sich von uns beraten – wir informieren Sie dann gerne bei jedem wichtigen Update per email.

Frage

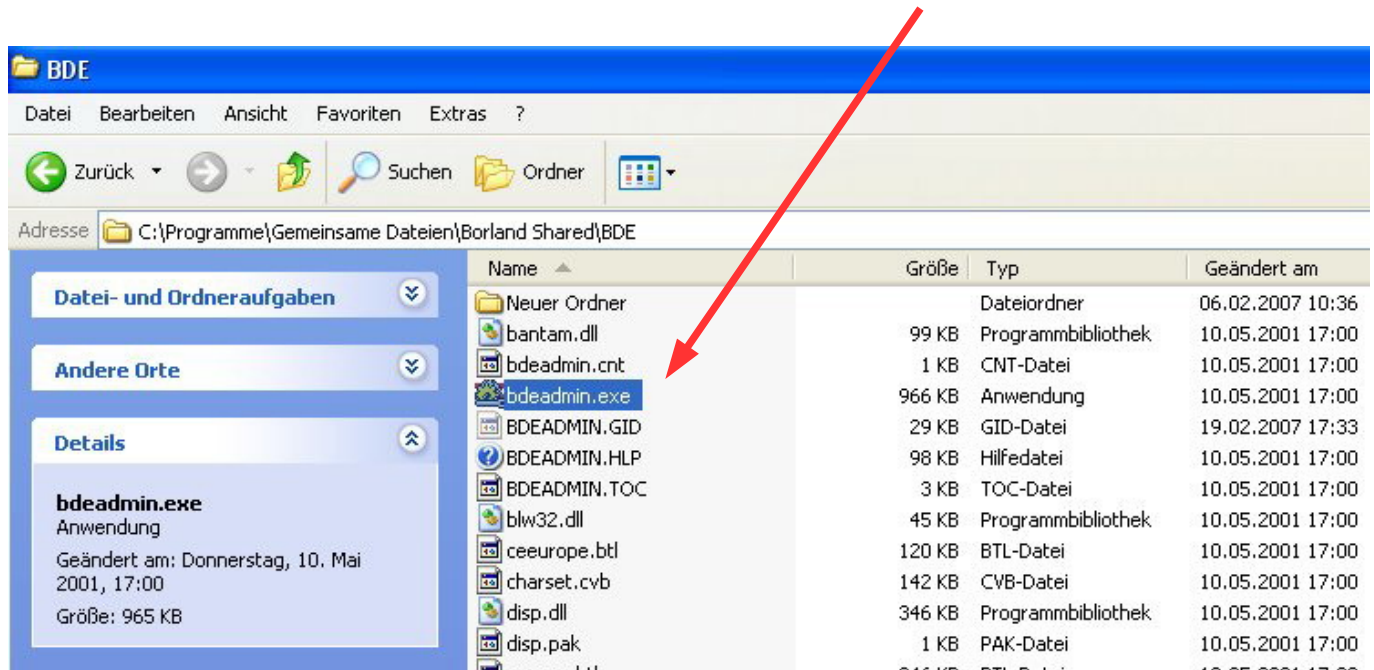
Beim Berechnen erscheint eine Fehlermeldung: „Pfad nicht gefunden: ...“.

Antwort

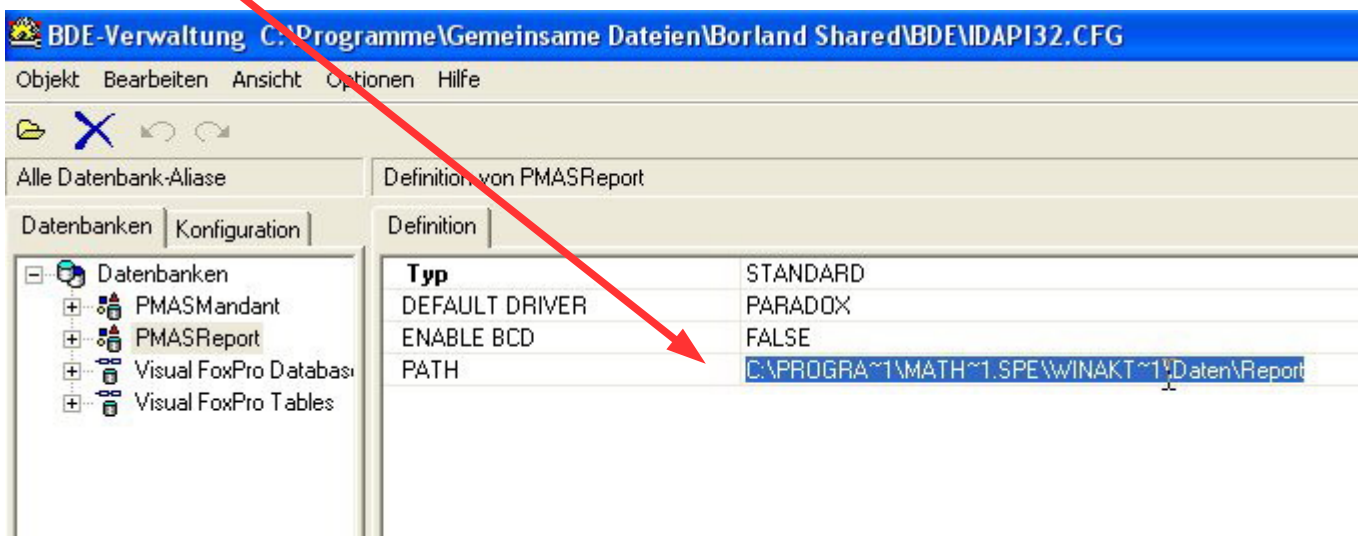
Das ist ein Hinweis darauf, dass in der Datenbank-Konfigurationsdatei ein falscher Pfad eingetragen ist.

Dies können Sie mit Hilfe der Borland Datenbank Engine (BDE) wie folgt beheben:

1. Rufen Sie die Borland Datenbank Engine (BDE) auf : bdeadmin.exe .

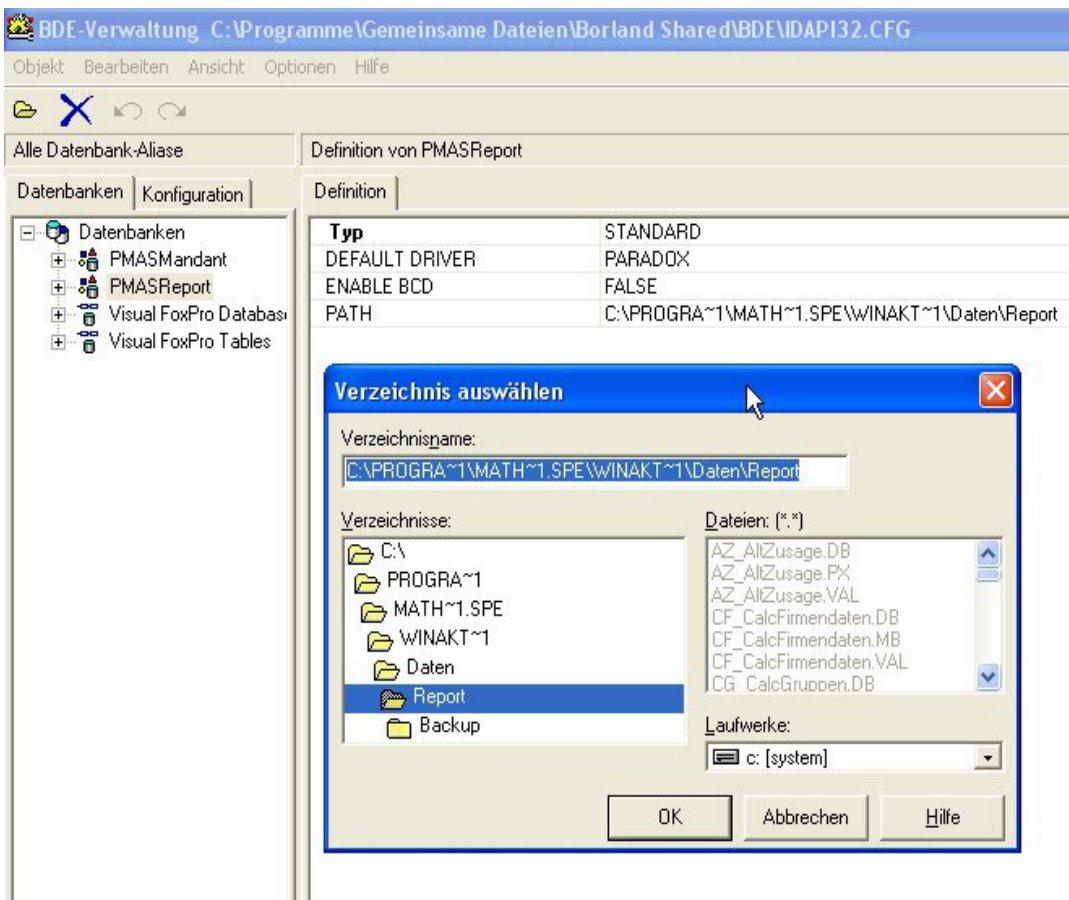


2. Kontrollieren Sie den Eintrag für den Pfad der Reportdateien:



Vermutlich ist dort eingetragen „C:Dokumente und Einstellungen\All Users\...“, aber Ihre Dateien befinden sich in „C:\Programme\MathSpezSoft\Winaktuar\Daten\Report“.

3. Sie müssen nun die Pfadeinstellung korrigieren mit Hilfe des Windows-üblichen Auswahlfensters (Button mit „...“ anklicken):



Stellen Sie den richtigen Pfad ein und klicken Sie auf OK.

(Wichtig:Achten Sie bei der ganzen Aktion darauf, dass das + Zeichen von PMAS Report in der linken Spalte nicht aktiviert ist, sonst können Sie die Änderungen nicht abspeichern).

4. Beenden Sie BDEadmin.exe und beantworten Sie dabei die Frage nach dem Speichern der Änderungen mit „Ja“.

Sie sollten nunmehr wie gewohnt mit Ihrem winAktuar arbeiten können!

Frage

Antwort